



# CITTA' DI VELLETRI

## CITTA' METROPOLITANA DI ROMA CAPITALE

PNRR (M2C4-2.2) INCARICO DI PROGETTAZIONE DEFINITIVA - ESECUTIVA E DIREZIONE LAVORI PER LAVORI DI MESSA IN SICUREZZA ED EFFICIENTAMENTO ENERGETICO IMMOBILI COMUNALI - SCUOLA COLLE OTTONE "FINANZIAMENTO DELL'UNIONE EUROPEA - NEXTGENERATIONEU"

PROGETTO ESECUTIVO CUP: I14H22000840006

### SCHEMA ESECUZIONE PONTEGGI



Dir. Settore IV: ARCH. DAMIANO MAURIZIO SOLLAMI

TAV. 03

R.U.P. : ARCH. MARCELLA PARISINI

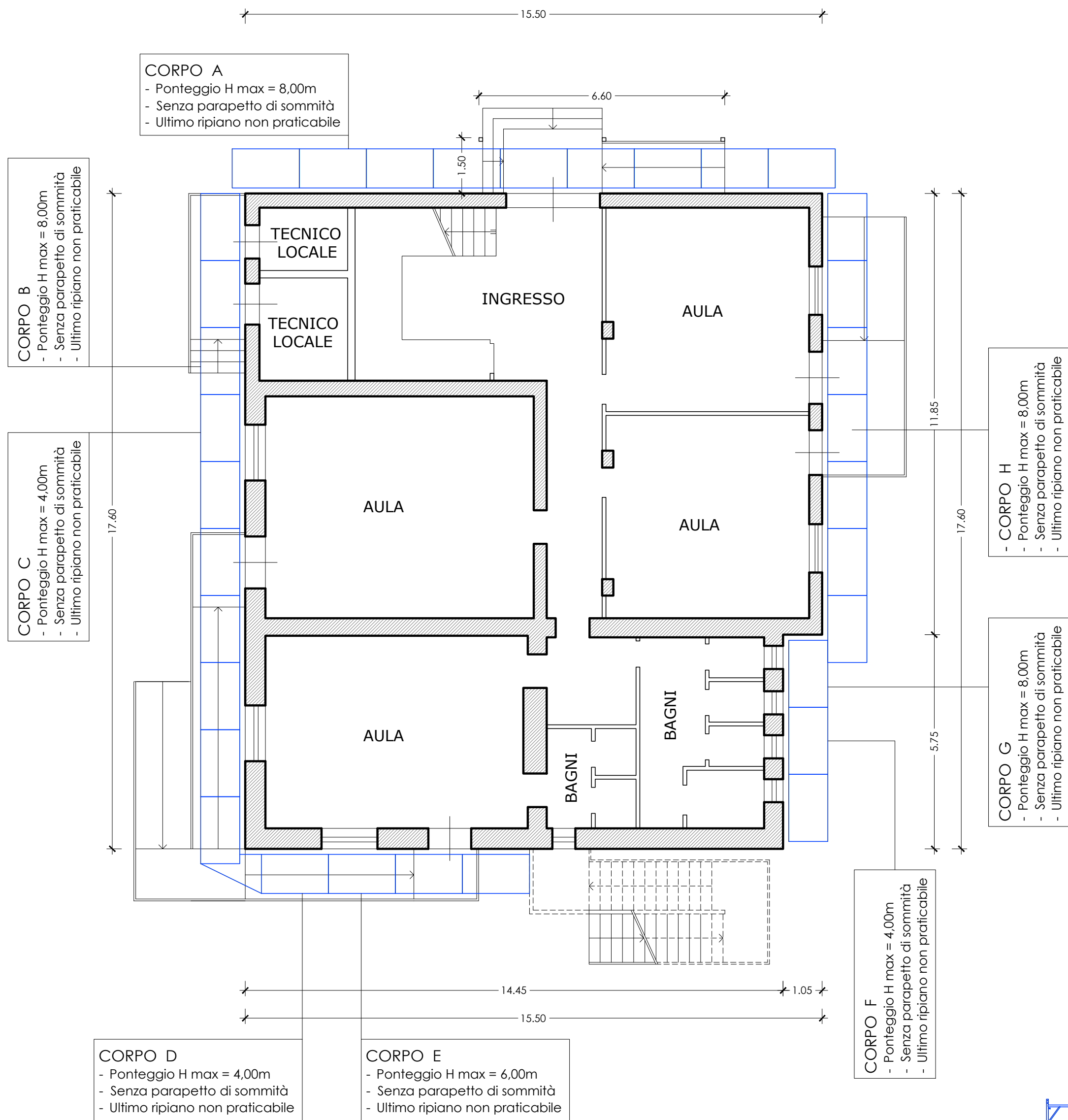
SC. VARIE

PROGETTISTA : Arch. Paolo Spitoni

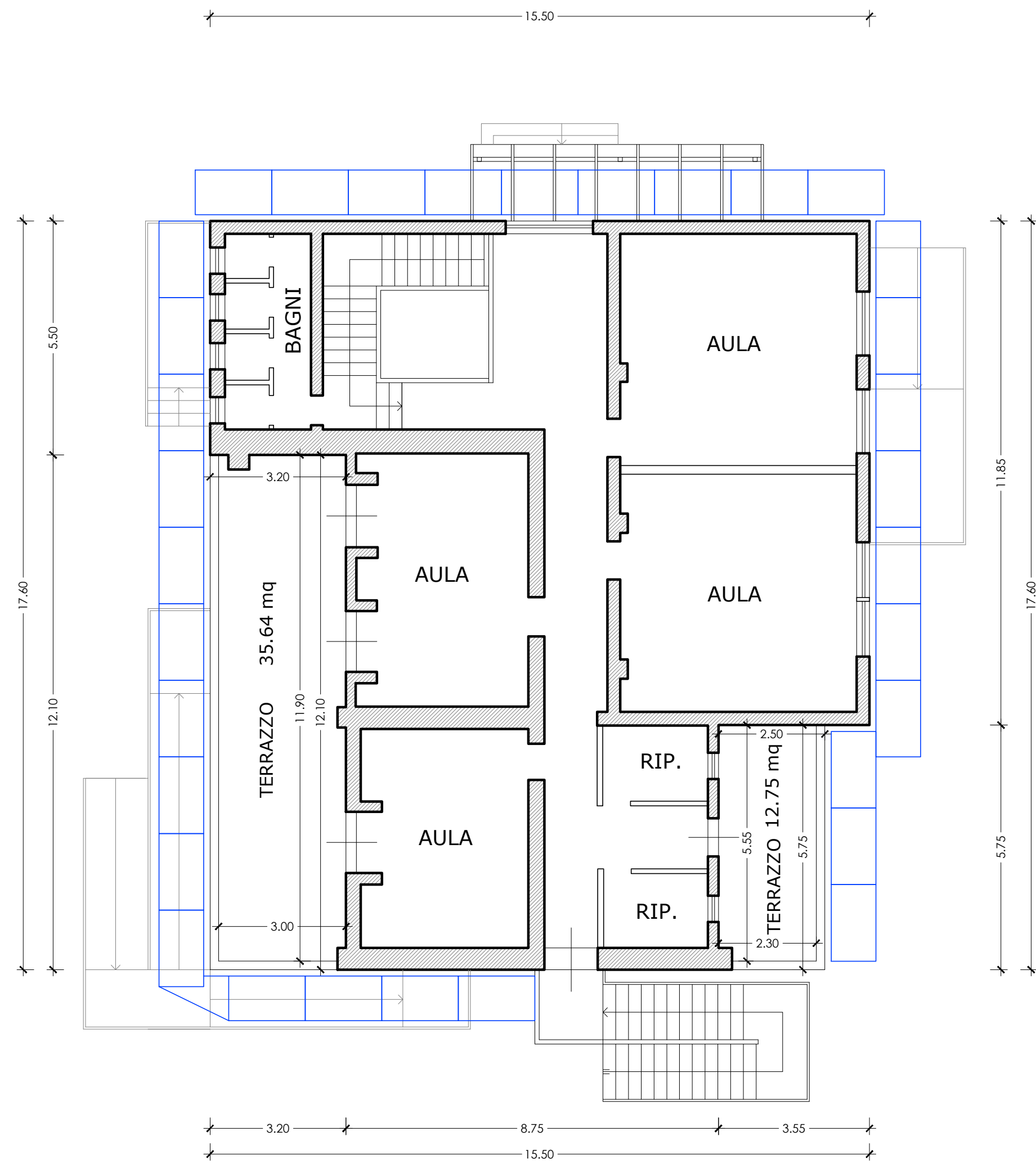
CSP/CSE : Geom. Emanuele Leoni

ESE. 03.c

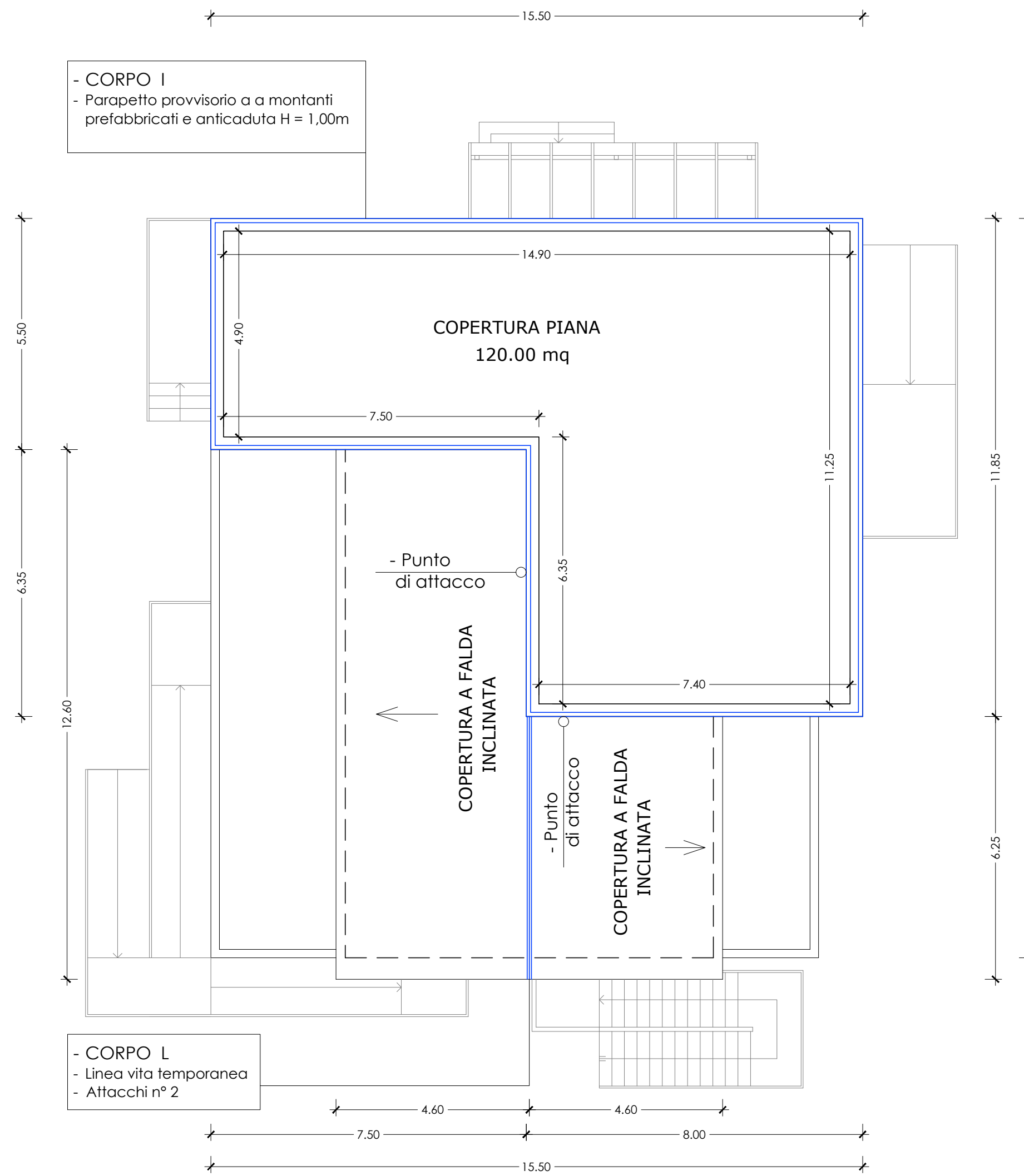
PIANTA PIANO TERRA Scala 1:100



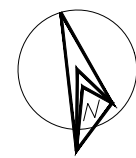
PIANTA PIANO PRIMO Scala 1:100



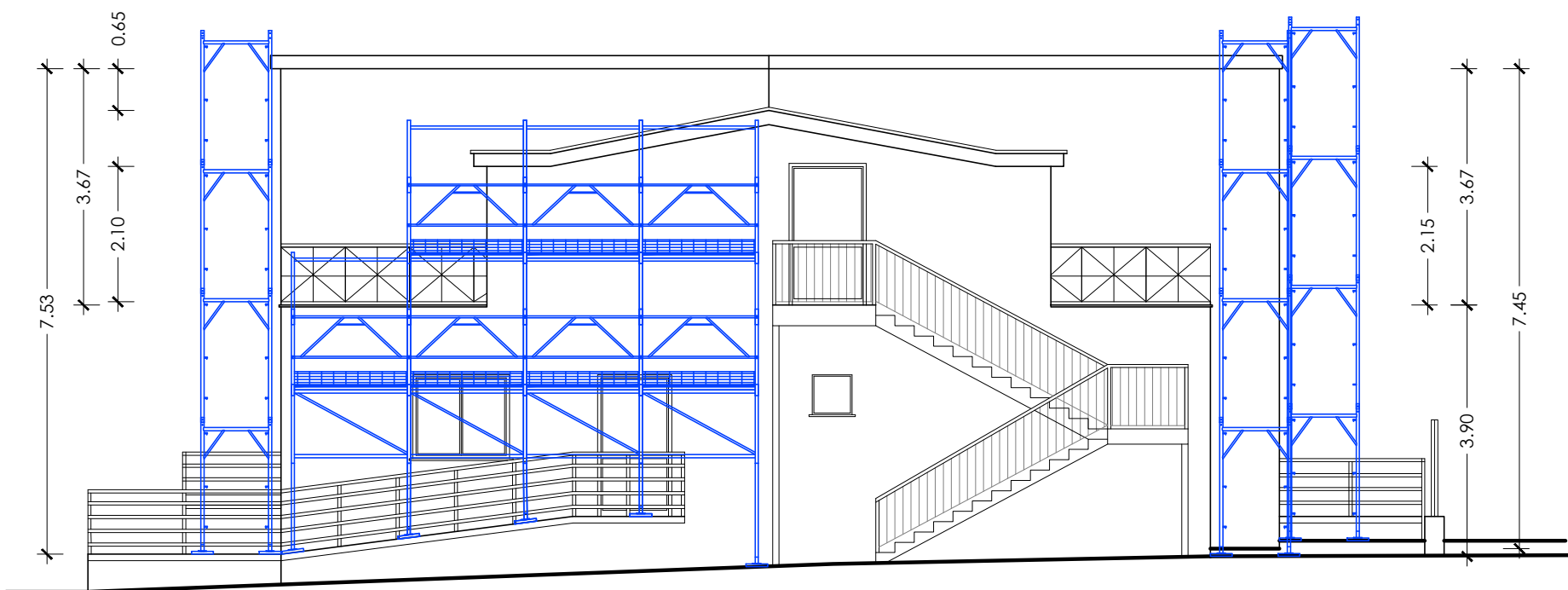
PIANTA PIANO COPERTURA Scala 1:100



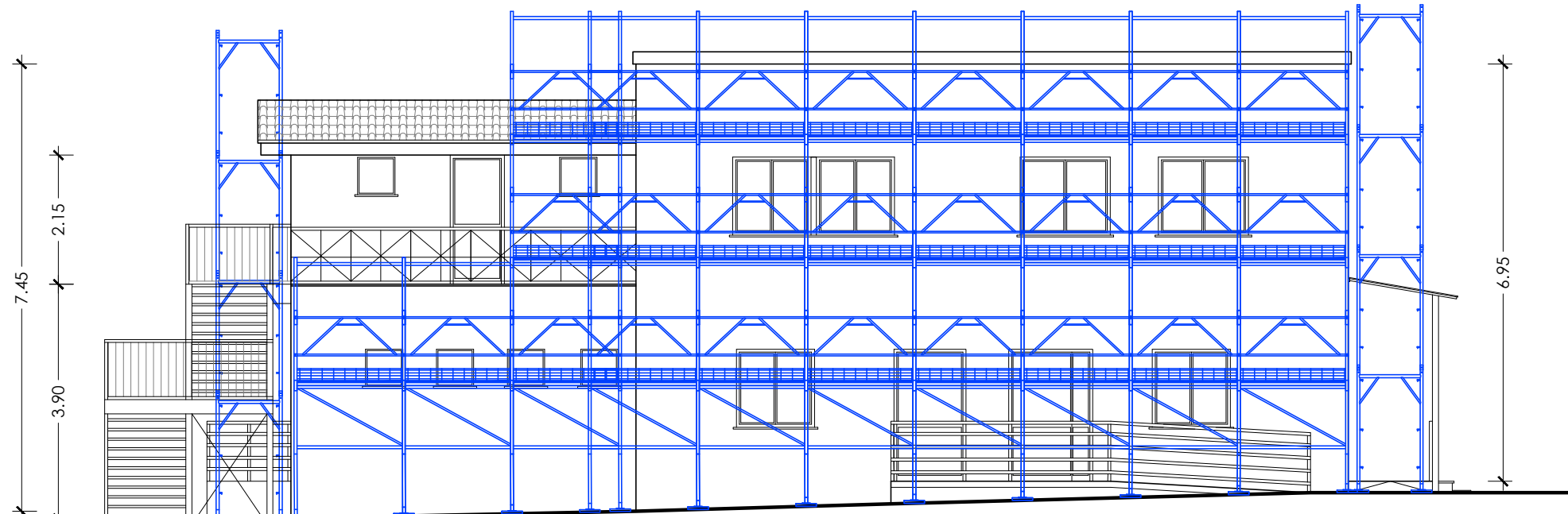
STRADA PROVINCIALE APPIA VECCHIA



PROSPETTO NORD Scala 1:100



PROSPETTO OVEST Scala 1:100



PROSPETTO SUD Scala 1:100

PROSPETTO EST Scala 1:100

STRALCIO PLANIMETRIA GENERALE Scala 1:200

